

# SITOWISE

## Hyrylän palvelukeskuksen liittymäjärjestelyt ja alustavat kustannusarviot

28.10.2020

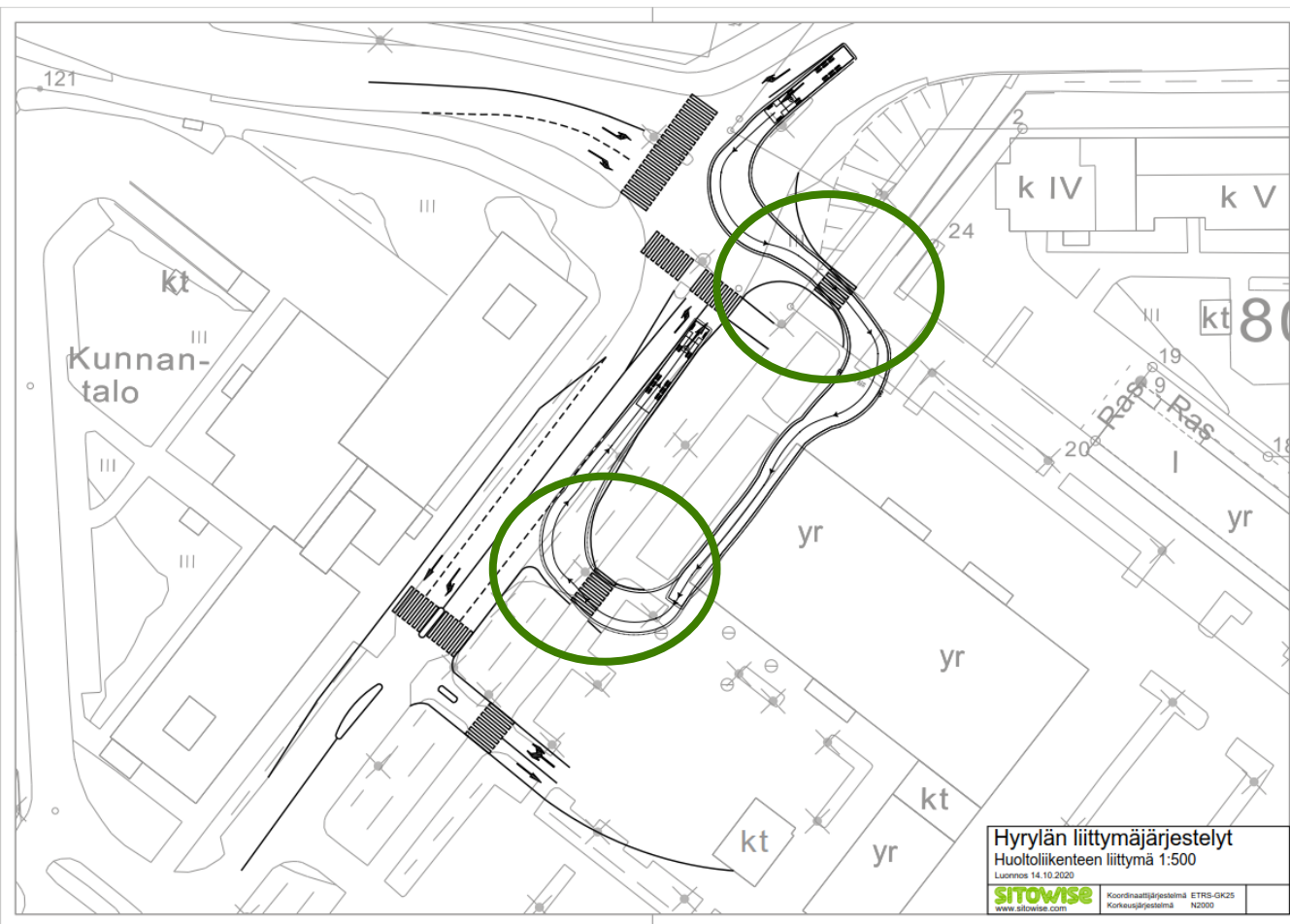


# Työn sisältö

- Tässä työssä on laadittu palvelukeskuksen liikenne-ennusteen ja liikenneverkon toimivuustarkasteluiden perusteella tarvittavat liittymien parantamistoimenpiteet.
- Liittymien toimenpiteissä on esitetty yleissuunnitelmatasoisesti uudet kaistajärjestelyt sekä tarvittavat muutokset ajoyhteyksiin ja jalankulun ja pyöräilyn järjestelyihin.
- Toimenpiteiden osalta on laadittu myös alustavat yleissuunnitelmatasoiset periaateratkaisut linja-autoterminaalien vaihtoehtoisista sijaintivaihtoehdoista.
- Alustavat kustannusarviot on laadittu Fore-ohjelman hankeosalaskelmina. Hankeosalaskelmassa kustannukset lasketaan hankeosamallien pohjalta, jotka perustuvat infrarakentamisen hankkeiden parhaisiin käytäntöihin. Laskelmaa käytetään hankkeiden tavoitteen hinnoittelussa ja alkuvaiheen kustannusarvioinneissa ja se toimii hyvin erilaisten ratkaisuvaihtoehtojen kustannuserojen arviointityökaluna.
- Toimenpiteiden kustannusarvioissa on huomioitu palvelukeskuksen ja terminaalien toteuttamisen edellyttämät uudet rakennettavat tai merkittävästi muuttuvat alueet.
  - Nykyisen linja-autoaseman alueen osalta laskelmassa on oletettu, että alueen käyttö uutena terminaalina tai pysäköintialueena ei edellytä esim. perustusten uusimista. Laskelmassa on huomioitu terminaal-/pysäköintialueen laajentuessa Järvenpääntien varteen tarvittavan tukimuurin rakentaminen.
  - Rykmentin puistotien terminaalien osalta kustannusarvio sisältää rakenteet, jotka poikkeavat terminaalivaihtoehdossa 1+1-kaistaisen kadun toteuttamisesta.



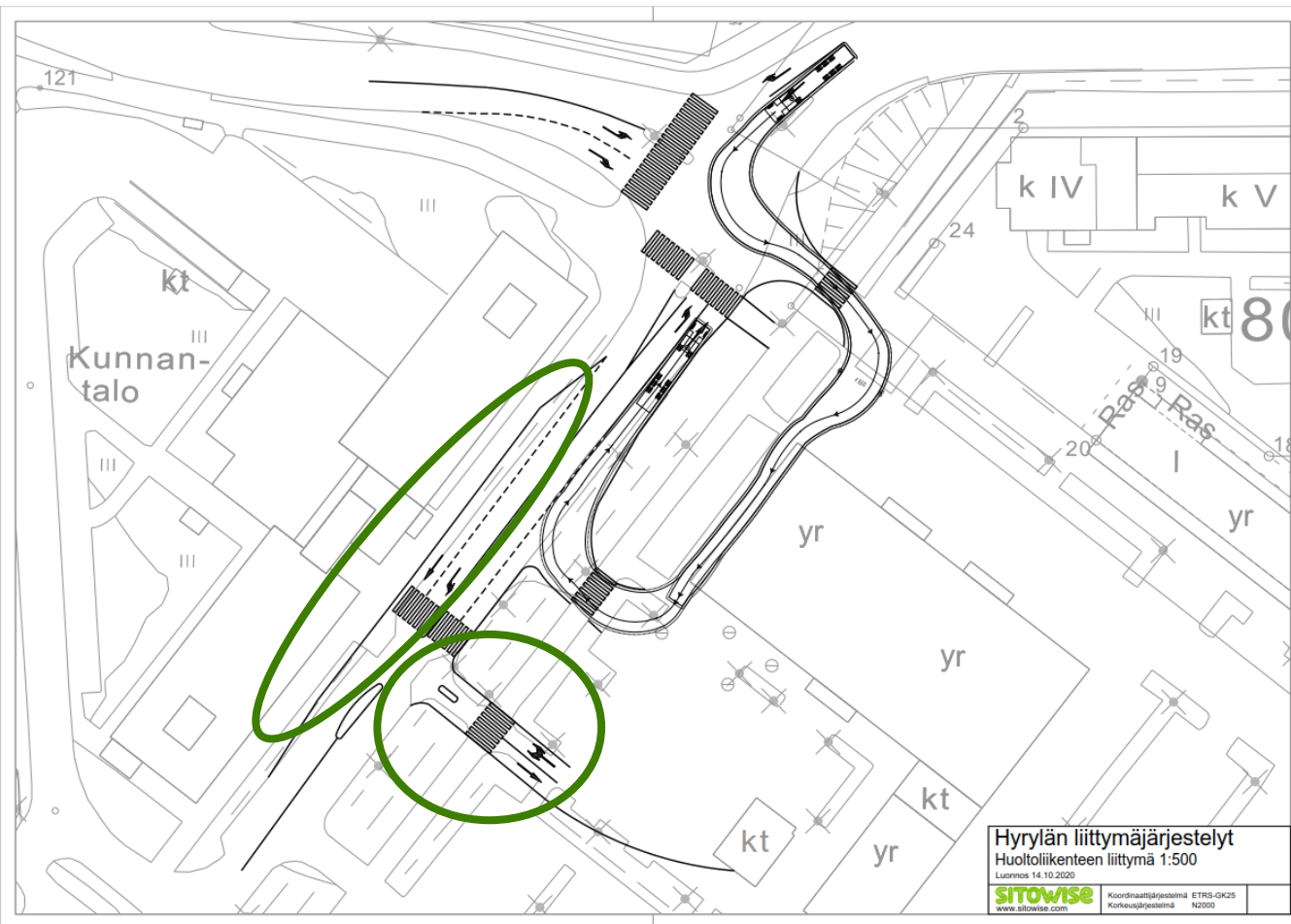
# Huoltoliikenteen liittymäjärjestelyt



- Uusi liittymähaara huoltoliikenteen sisäänajolle Hyrylängtien-Koskenmäentien liittymään
  - Ajoinajärjestelyt
  - Varautuminen liikennevalo-ohjauksen muutokseen
  - Suojatie
- Huoltoliikenteen ulosajoliittymä Hyrylängtielle pohjoiseen
  - Ajoinajärjestelyt
  - Suojatie
- Alustava kustannusarvio noin 60 000 €



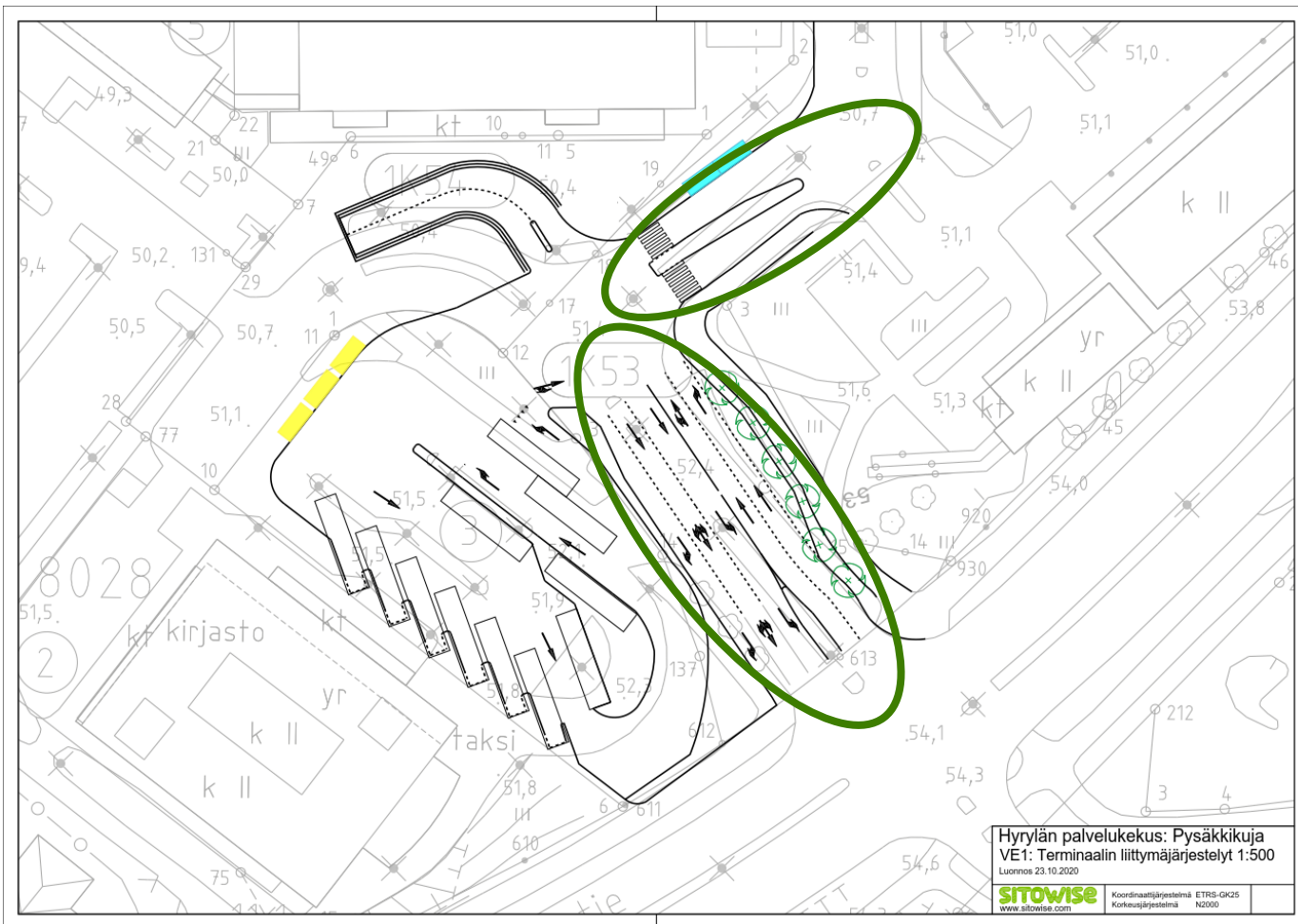
# Palvelukeskuksen pysäköinnin läntinen sisäänajo



- Pysäköinnin ajoliittymä
  - Ajoratajärjestelyt
  - Suojatie ja saarekkeet
- Hyrylätien ajoradan leventäminen
  - Ajoratajärjestelyt
  - Saarekkeet
- Alustava kustannusarvio noin 41 000 €



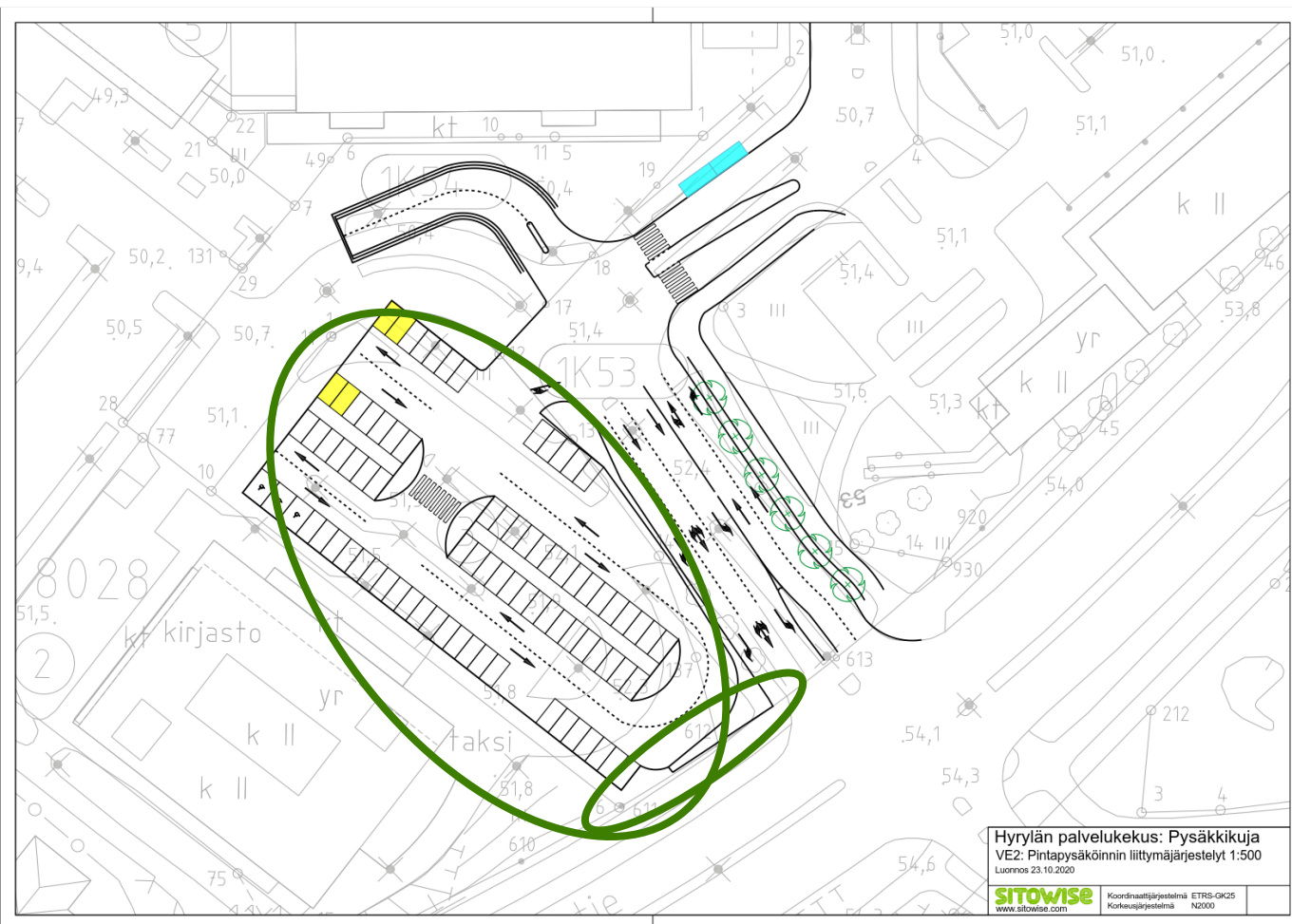
# Autoasemankadun katualueen järjestelyt



- Autoasemankadun pohjoishaara
  - Ajoinjärjestelyt
  - Suojatie ja saarekkeet
  - Jalkakäytävä ja pyörätie
- Autoasemankadun itähaara
  - Ajoinjärjestelyt
  - Saarekkeet
  - Lisäkaista
  - Jalkakäytävä ja pyörätie
- Alustava kustannusarvio noin 169 000 €



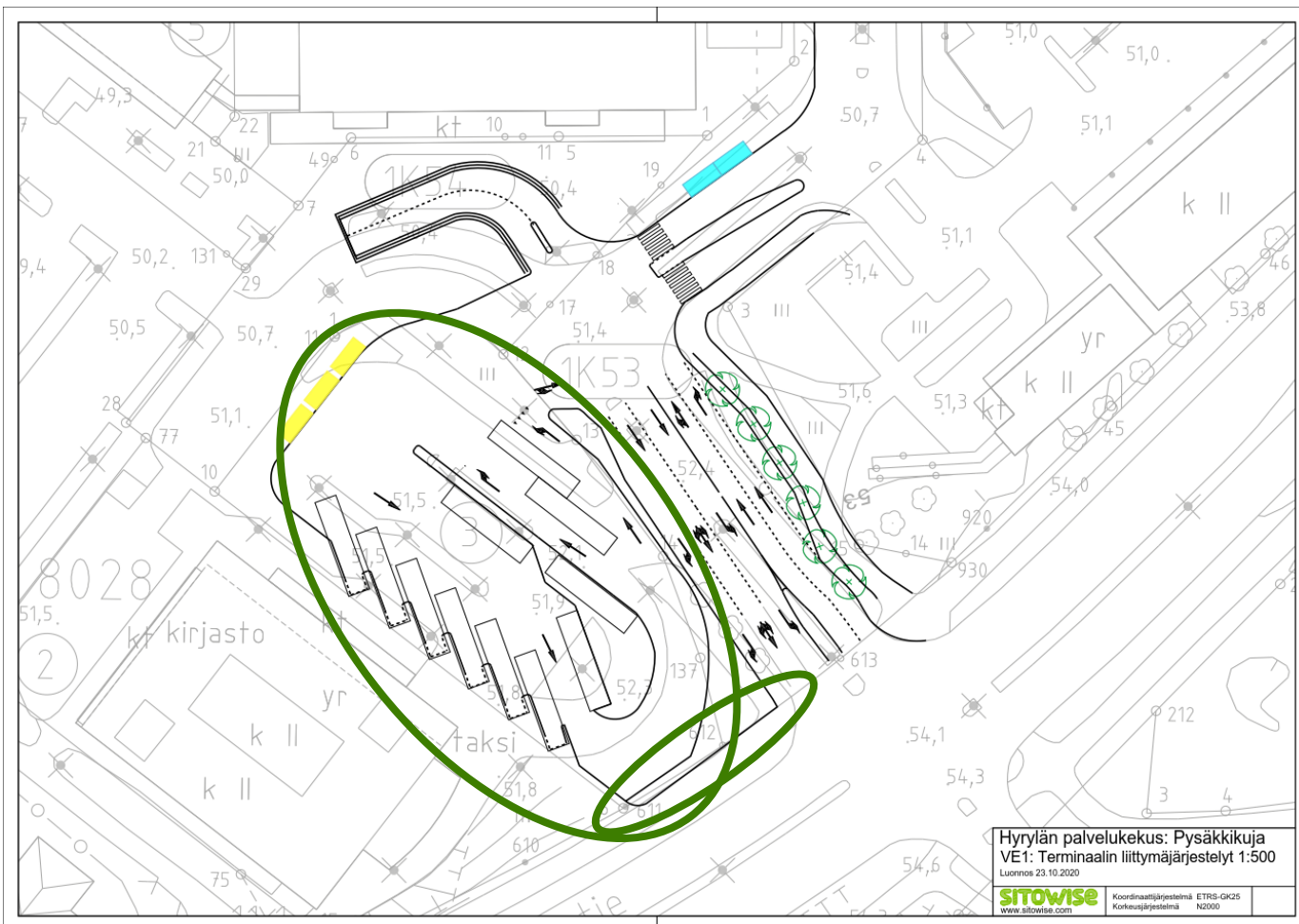
# Palvelukeskuksen pintapysäköinti



- Pysäköintialue
  - Suojatie ja saarekkeet
  - Ajoratamaalaukset
  - Järvenpääntien varren tukimuuri
  - 75 ap + 3 LE + 4 taksi
- Alustava kustannusarvio noin 78 000 €



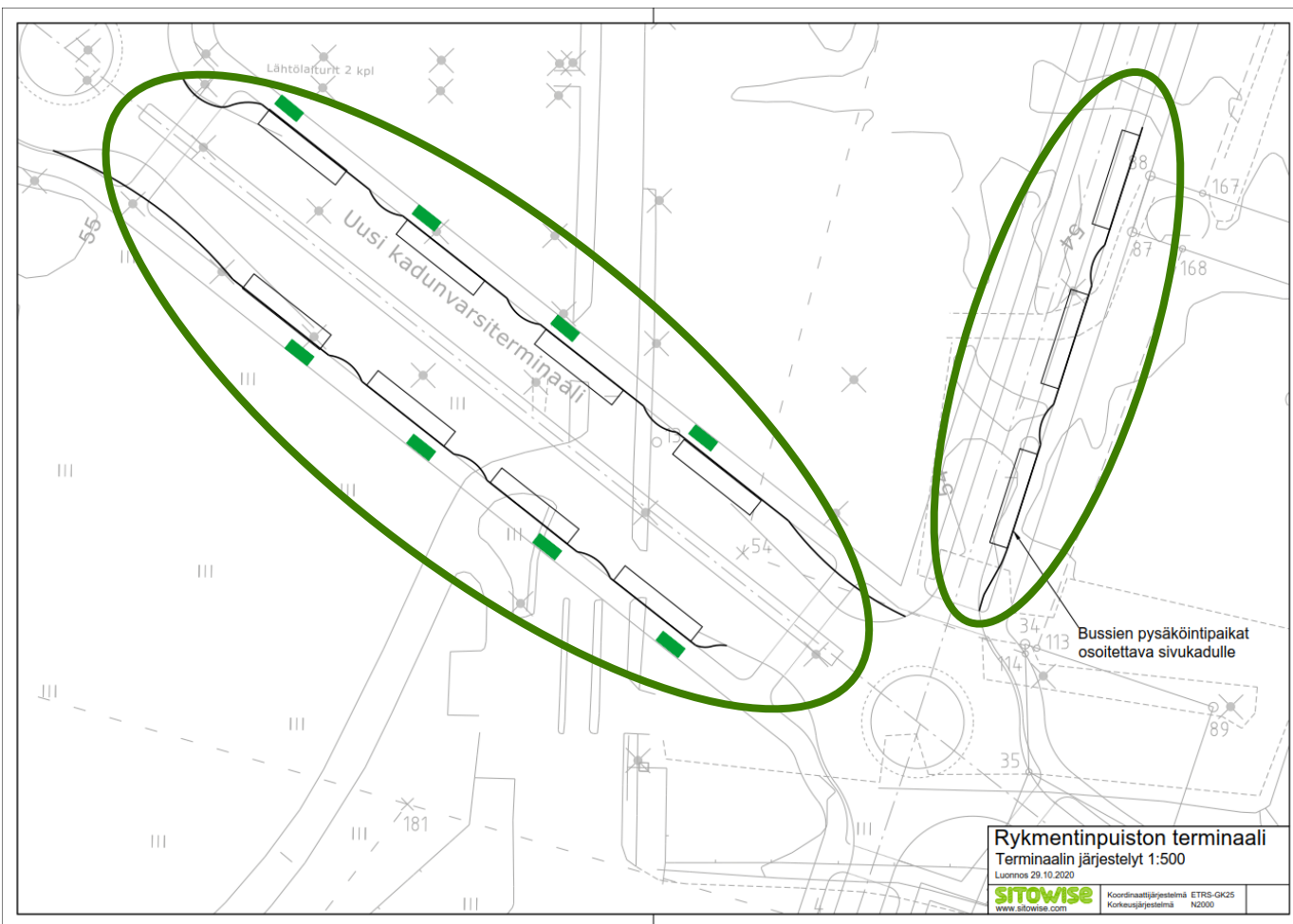
# Palvelukeskuksen edustan linja-autoterminaali



- Linja-autoaseman järjestelyt
  - Linja-autolaiturit /-pysäkit
  - Linja-autojen pysäköintipaikkojen maalaus ja saarekkeet
  - Järvenpääntien varren tukimuuri
- Alustava kustannusarvio noin 139 000 €



# Rykmentinpuiston linja-autoterminaali



- Rykmentin puistotie
  - Ajoratajärjestelyt ja toinen ajokaista
  - Pysäkit
  - Kiertoliittymien yliajettavat kiveykset
- Sivukatu
  - Linja-autojen pysäköintipaikat
- Alustava kustannusarvio noin 241 000 €





# SITOWISE

